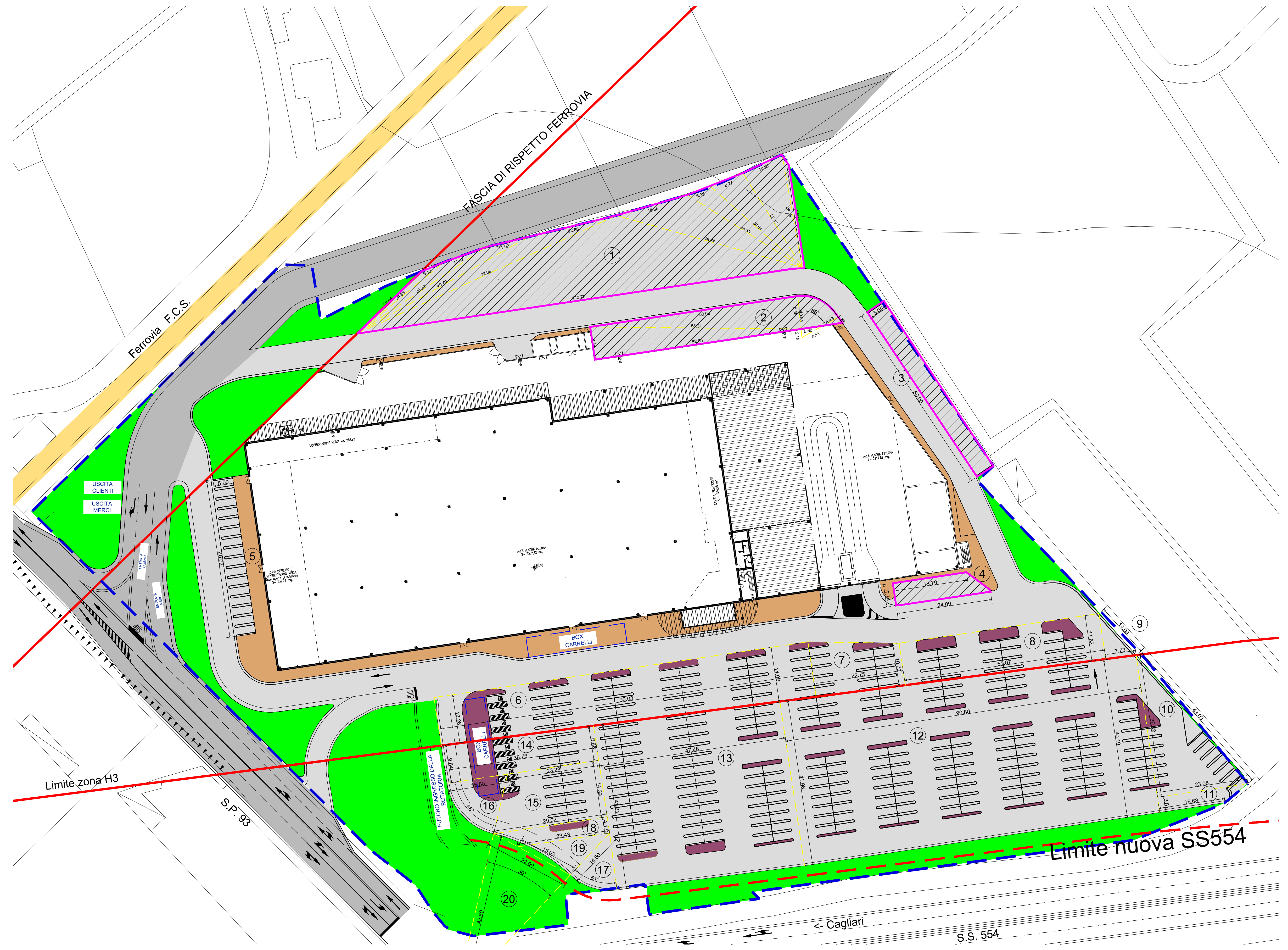


CALCOLO SUPERFICI PARCHEGGI

SUPERFICI PARCHEGGI PUBBLICI ZONA G1.18						
n°	a	b	c	Sup. parziale	Sup Progressiva	N° stalli
1	22,54	28,33	6,13	Mq. 25,42	Mq. 25,42	
	28,33	11,47	39,32	Mq. 54,73	Mq. 80,14	
	39,32	49,79	11,02	Mq. 76,00	Mq. 156,14	
	49,79	72,06	22,86	Mq. 154,40	Mq. 310,54	
	72,06	48,74	113,78	Mq. 1.129,80	Mq. 1.440,34	
	48,74	18,65	34,33	Mq. 239,60	Mq. 1.679,94	
	34,33	30,64	6,35	Mq. 83,54	Mq. 1.763,48	
	30,64	28,17	8,77	Mq. 122,34	Mq. 1.885,82	
	28,17	28,79	10,88	Mq. 151,83	Mq. 2.037,65	
	28,79	26,16	2,74	Mq. 10,55	Mq. 2.048,19	
2	8,34	52,65	53,31	Mq. 219,55	Mq. 2.267,74	
	53,31	53,06	8,36	Mq. 221,53	Mq. 2.489,27	
	10,54	3,14/360°x66°		Mq. 63,95	Mq. 2.553,22	
	2,18	5,60	6,11	Mq. 6,10	Mq. 2.547,12	
	4,93	4,43	1,76	Mq. 3,88	Mq. 2.551,00	
3	5,05	50,00		Mq. 252,50	Mq. 2.803,50	
	18,09	24,09	5,74	Mq. 121,06	Mq. 2.924,56	
Sommano Complessivamente				Mq. 2.924,56		

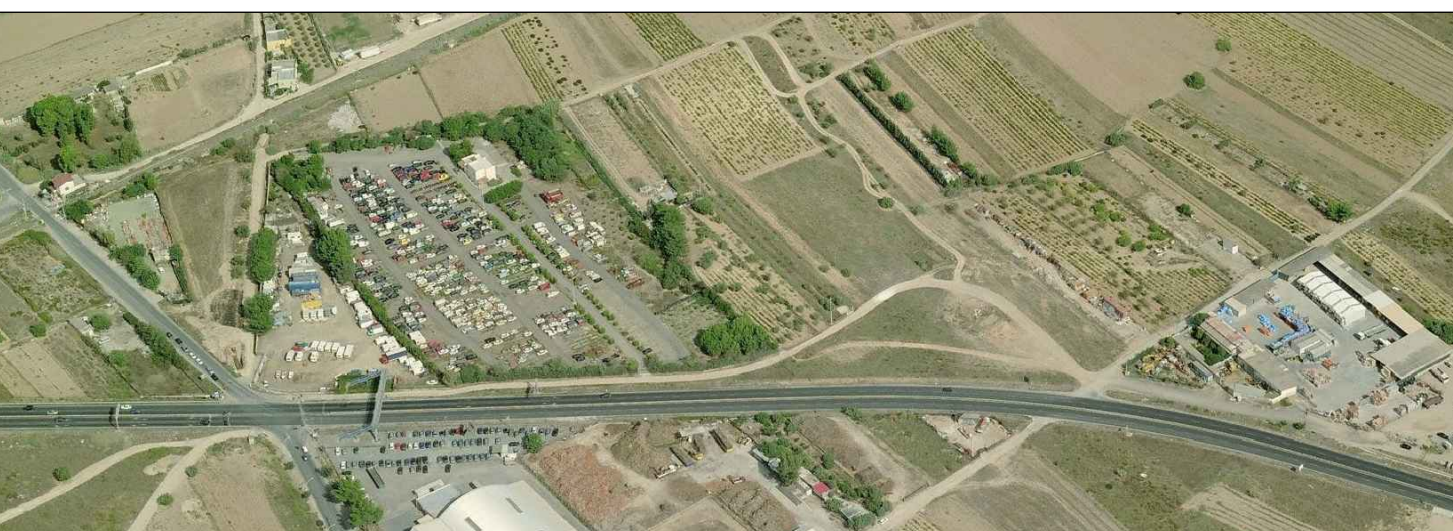
SUPERFICI E STALLI PARCHEGGI PRIVATI ZONA G1.18						
n°	a	b	c	Sup. parziale	Sup Progressiva	N° stalli
5	40,00	5,00		Mq. 200,00	Mq. 200,00	16
6	95,03	13,16	h.MEDIA	Mq. 1.250,12	Mq. 1.450,12	49
7	22,75	12,38	h.MEDIA	Mq. 281,53	Mq. 1.731,65	13
8	51,07	11,17	h.MEDIA	Mq. 570,45	Mq. 2.302,10	17
9	11,62	7,73	14,09	Mq. 136,32	Mq. 2.438,42	
Sommano Complessivamente				Mq. 2.438,42		95

SUPERFICI E STALLI PARCHEGGI PRIVATI ZONA H						
n°	a	b	c	Sup. parziale	Sup Progressiva	N° stalli
10	43,03	23,08	36,32	Mq. 419,13	Mq. 419,13	
11	23,08	16,68	3,87	Mq. 76,94	Mq. 496,07	
12	90,80	41,08	h.MEDIA	Mq. 3.729,61	Mq. 4.225,68	
13	47,48	41,94	h.MEDIA	Mq. 1.991,07	Mq. 6.216,75	
14	38,78	9,25	h.MEDIA	Mq. 358,72	Mq. 6.575,47	
15	23,28	29,02	14,39	Mq. 376,30	Mq. 6.951,77	
16	15,50	3,14/360°x68°		Mq. 142,49	Mq. 7.094,26	
17	14,50	3,14/360°x51°		Mq. 93,53	Mq. 7.187,79	
18	29,02	23,43	4,17	Mq. 109,36	Mq. 7.297,15	
19	15,03	14,50	23,43	Mq. 105,25	Mq. 7.402,40	
20	42,50	42,50	22,00	Mq. 451,57	Mq. 7.853,97	
	42,50	3,14/360°x30°		Mq. 472,64	Mq. 7.381,33	
Sommano Complessivamente				Mq. 7.381,33		227



PLANIMETRIA LOTTO

COMUNE DI SELARGIUS
PROVINCIA DI CAGLIARI



REALIZZAZIONE DI UN CENTRO COMMERCIALE - BRICOMAN ITALIA -
VARIANTE URBANISTICA E PIANO ATTUATIVO

commitente
PROMA S.R.L.
FASTE S.R.L.

progetto
Architettura
Ingegneria civile
Pianificazione territoriale
ORDINE INGEGNERI
PROVINCIA DI SASSARI
Dr. Ing. Franco Piga
N. 393

oggetto
PROPOSTA PIANO ATTUATIVO
CALCOLO SUPERFICI PARCHEGGI
scala
1:500
elaborato
04.c
data

aggiornamenti			
n.	data	n.	data